

① ルール説明

① 同じ数探し

- ・ 枠内に普通にある同じ数字を探してください。
- ・ 青い 19 を除き、同色で記号を挟まず連続した数字はひとかたまりとして見ます。
- ・ ひっかけ問題ではありません。

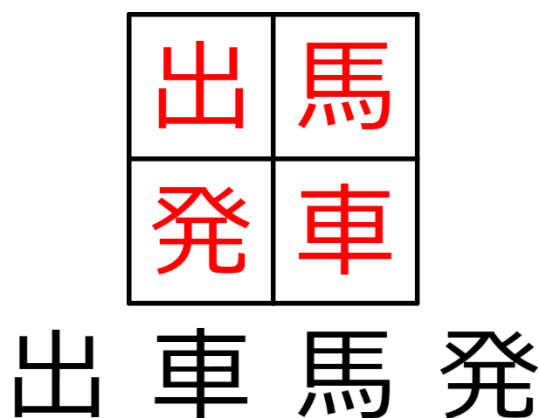
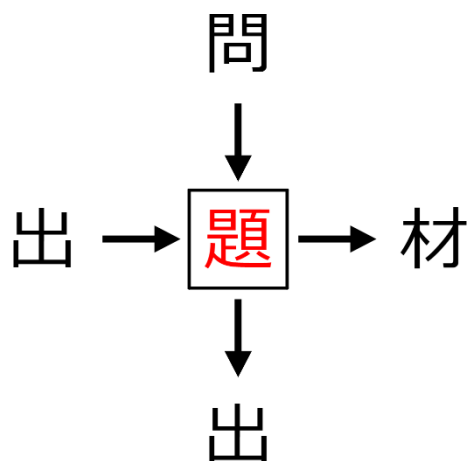
② 規則性

- ・ 法則を見抜き、？に入る文字/数字を入れてください。

③ 漢字パズル

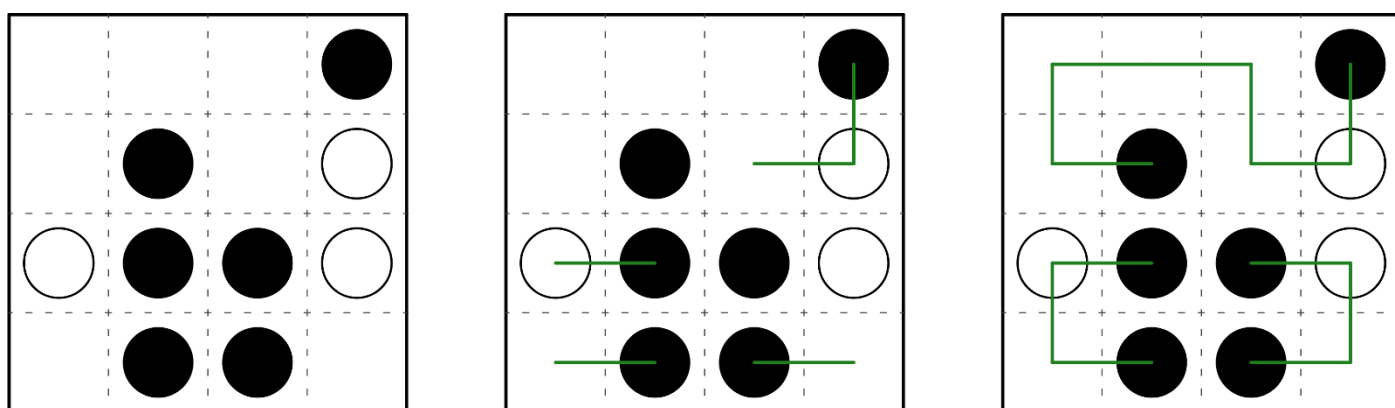
(1) 矢印の方向に読んだ時に全て二字熟語になるように四角の中に漢字を入れてください。

(2) 全ての繋がった 2 マスにおいて、左から右/上から下に読むと二字熟語になるように下にある漢字をマス目に入れてください。



4 OreO

- ・ 盤面の全ての白マスに線を引いて「O」と呼ばれる黒丸同士を繋げましょう。
- ・ 線はマスの中央を通るようにタテヨコに引き線を交差させたり枝分かれさせたりしてはいけません。
- ・ 1マスに2本以上の線を引いてはいけません。
- ・ 繋げた黒丸の間には「re」と呼ばれる白丸が必ず1つずつ通ります。



5 クロスワード

- ・ カギをヒントにマスに一文字ずつ埋めましょう。
- ・ 小さい「ヤユヨツ」は、大きい「ヤユヨツ」と同じ文字として扱います。
- ・ 埋める単語は一般的な名詞や動詞になります。
- ・ (2)の問題においてのみ、ヨコのカギの制作が間に合いませんでした。

1 同じ数探し

1組だけある同じ数を見つけて下さい

Handwritten notes on a piece of paper, including a large number '19' and various numbers and text:

- 新生は 5人
- 151st
- 172cm
- 文化祭は 2022年 9月17・18日
- 93
- 65 × 66 = 4290
- 13
- 56
- 15と20の最小公倍数は60
- 8
- 部長は高2
- ここは 3年6組
- 21
- 57
- 101代総理大臣
- 79
- 今年は何問
- 73
- 雑誌は 93P
- 33
- 61
- 11問
- 雑誌は 93P
- B406
- 40
- 10年目

2 規則性

(1)

…太→由→直→佳→晋→義→？

(2)

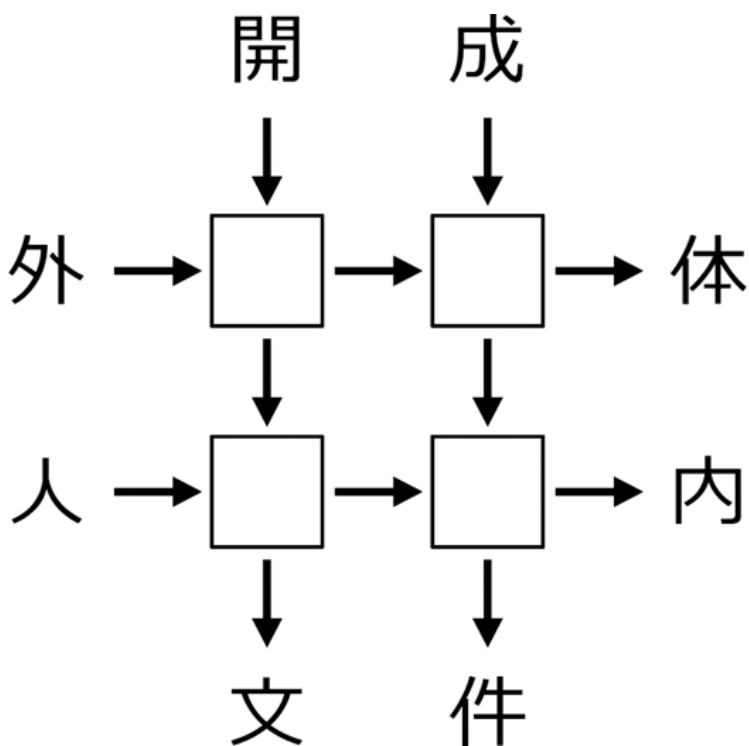
7→4→2→16→15→8→36→30→18→？→49…

(3)

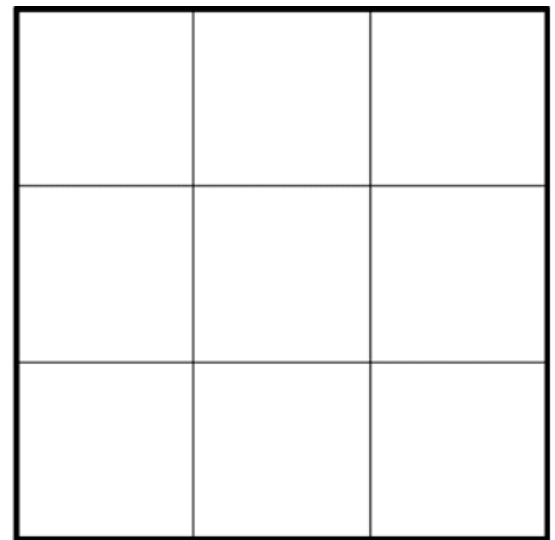
一→二→一→？→二→八→一…

3 漢字パズル

(1)



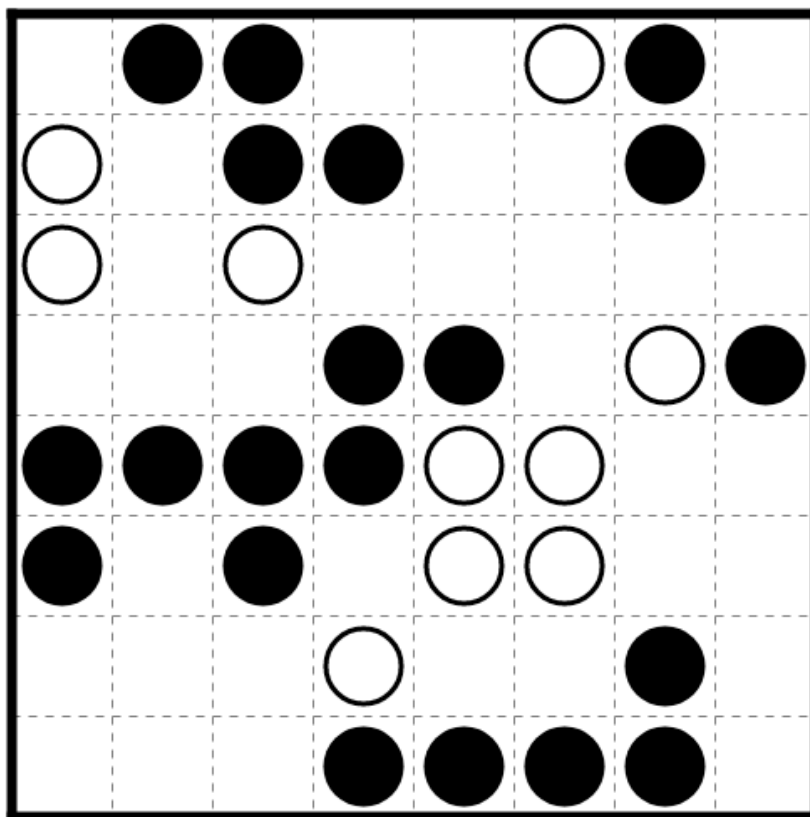
(2)



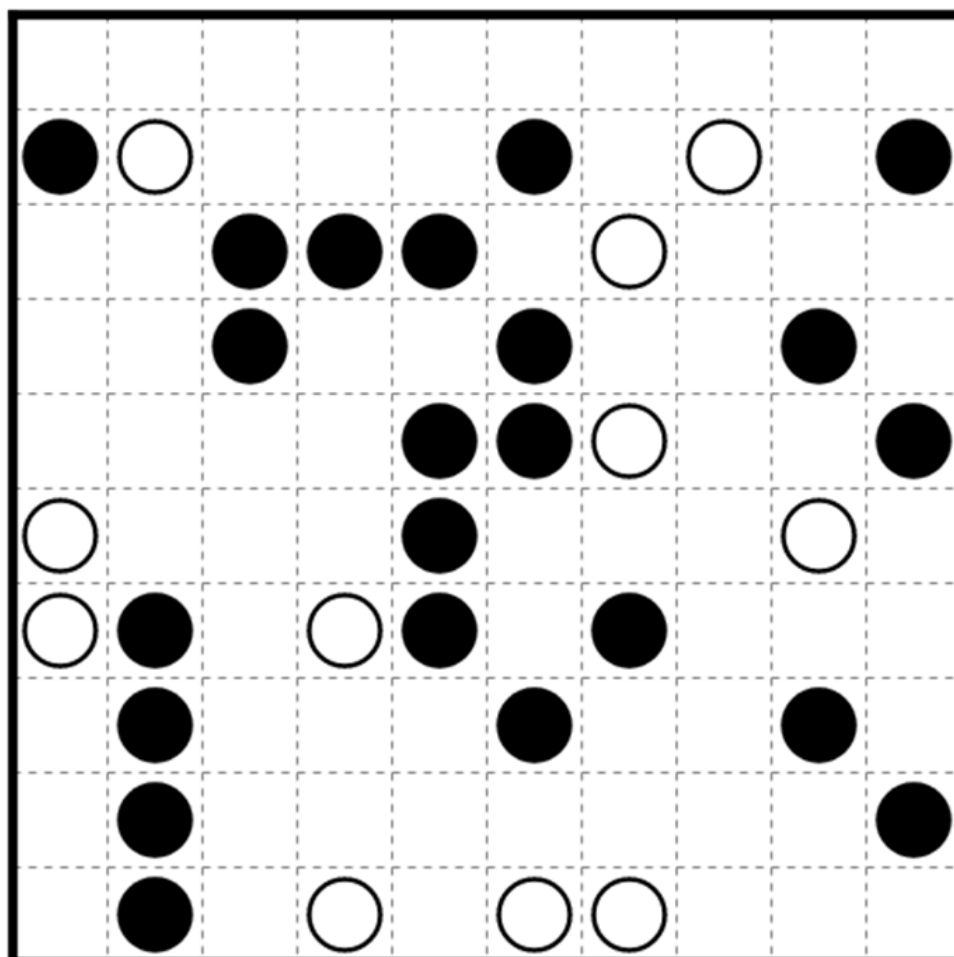
上 風 面 雲 座
星 底 水 海

4 OreO

(1)



(2)



5 クロスワード

(1)

《タテのカギ》

- 1.どっちが大きいのか分からなくなる
- 3.英語ではメジャーと言います
- 4.一般的な形は直方体のブロック
- 6.取材をしたり蒸気を出したり
- 7.骨には欠かせません
- 8.三月を古い呼び名で何と呼ぶ
- 11.平野とか台地とか盆地とかの種類が
- 13.ぐるぐる

《ヨコのカギ》

- 2.鹿児島県の西側でした
- 5.童謡『たきび』に出てきます
- 6.足利義満が建てました
- 9.槍とか持って戦います
- 10.ペットとかじゃない鳥のこと
- 12.「ろ」でもないし「くち」でもないよ
- 14.鳥かつフルーツ
- 15.何されても効かないです

(2)

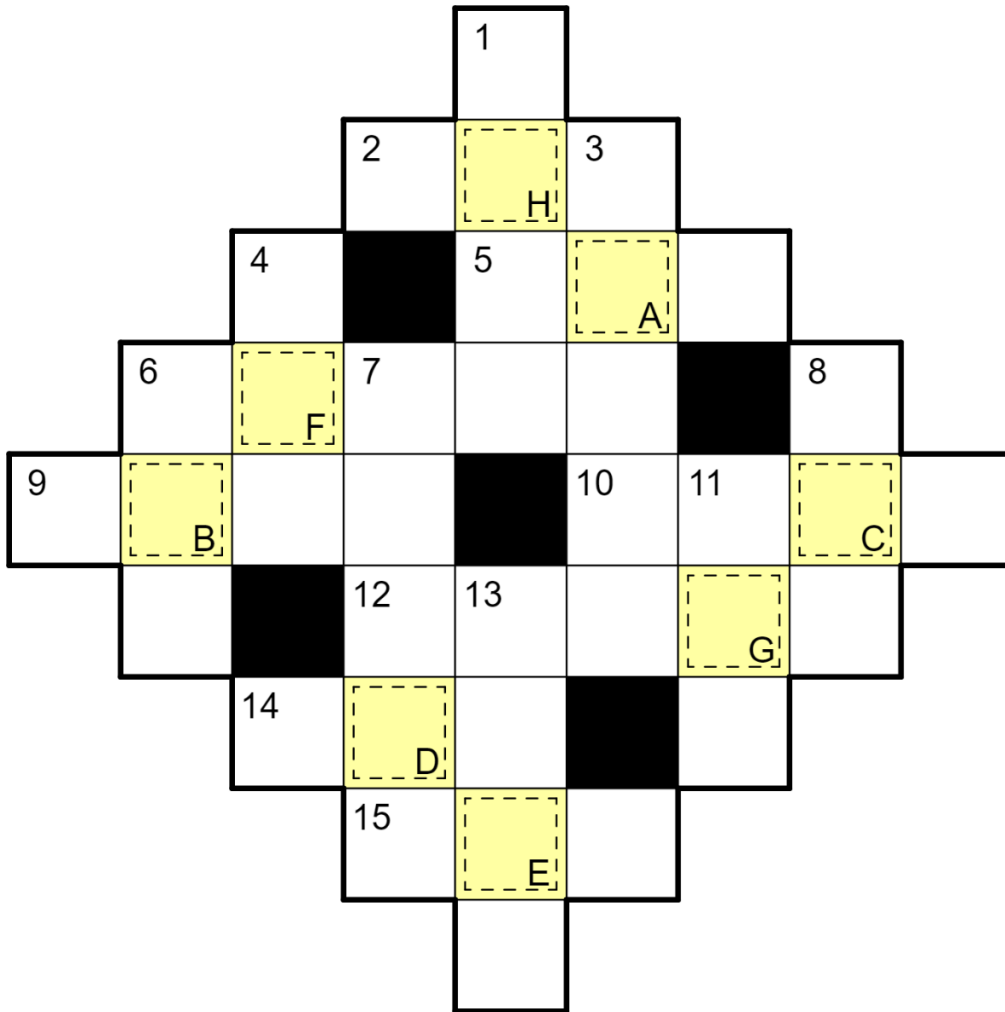
※この問題は盤面にア～ンまでの全 46 字が
1 文字 1 回ずつ登場します。

《タテのカギ》

1. 「空く」の対義語
2. 漢字の左側のパーツ
3. だいたい午前 12 時ぐらい
4. 変顔する時によくやる
6. 目が覚めること
8. 国家の秩序を保つためのきまり
10. 冬になるとよく落ちてる
11. アパートとかの持ち主
12. 何かしらの理由
13. 肉食の動物です
14. 一兆倍を表す言葉
15. アニメ—— ゲーム—— 鉄道——
17. オオカミとかクマとか
18. お金とレシートが入ってる
20. 料理のさしすせその 1 つ
21. アメリカの都市の略称です

盘面

(1)



(2)

